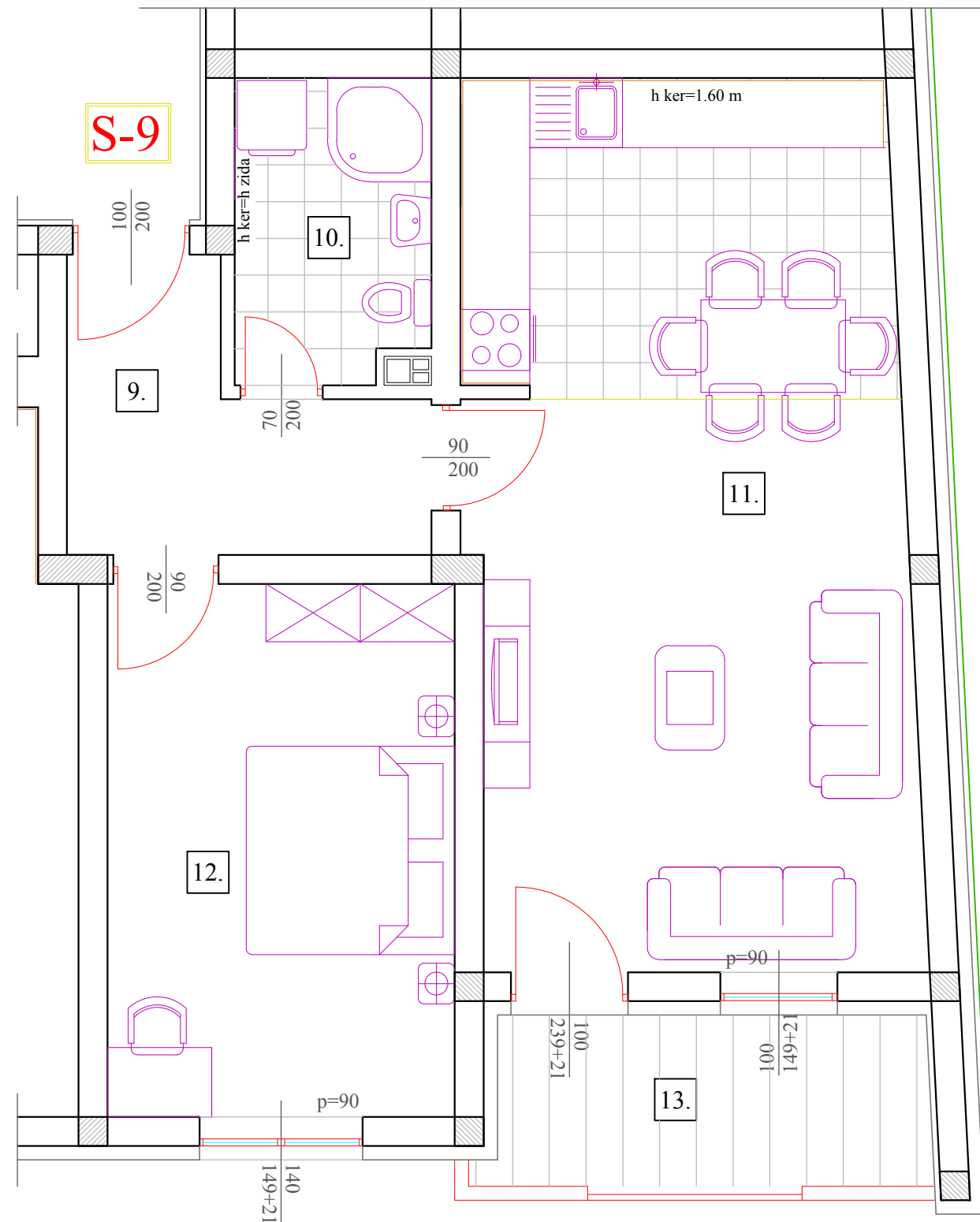
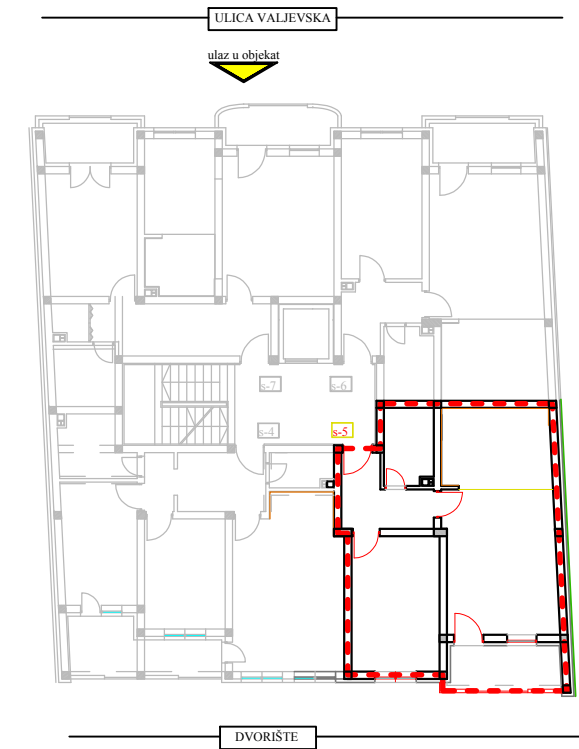


VIŠEPORODIČNA STAMBENA ZGRADA, VALJEVSKA BROJ 39, SOMBOR



Dispozicija stana na etaži



II sprat

S9 - Dvosoban stan

Broj	Opis	Podloga	Površina (P)	Obrtnost (O)
9.	Hodnik	parket	P= 5.89m ²	O=11.49m ¹
10.	Kupatilo	keramika	P= 4.35m ²	O= 8.71m ¹
11.	Dnevni boravak	keramika/parket	P= 29.06m ²	O=24.4m ¹
12.	Soba	parket	P= 13.81m ²	O=15.21m ¹
13.	Terasa	kaeramika	P= 5.72m ²	O=11.08m ¹

NETO POVRŠINA STANA S9 P= 53.11m² + 5.72 m²=58.83m²

REDUKOVANA POVRŠINA STANA S9 P= 51.51m² + 5.54 m²=57.05 m²

"SOMBOELEKTRO" d.o.o. SOMBOR
 Sombor, Adi Endrea broj 27
 kontakt: 025/46-46-46
 www.somborelektro.rs
 mail: office@somborelektro.rs