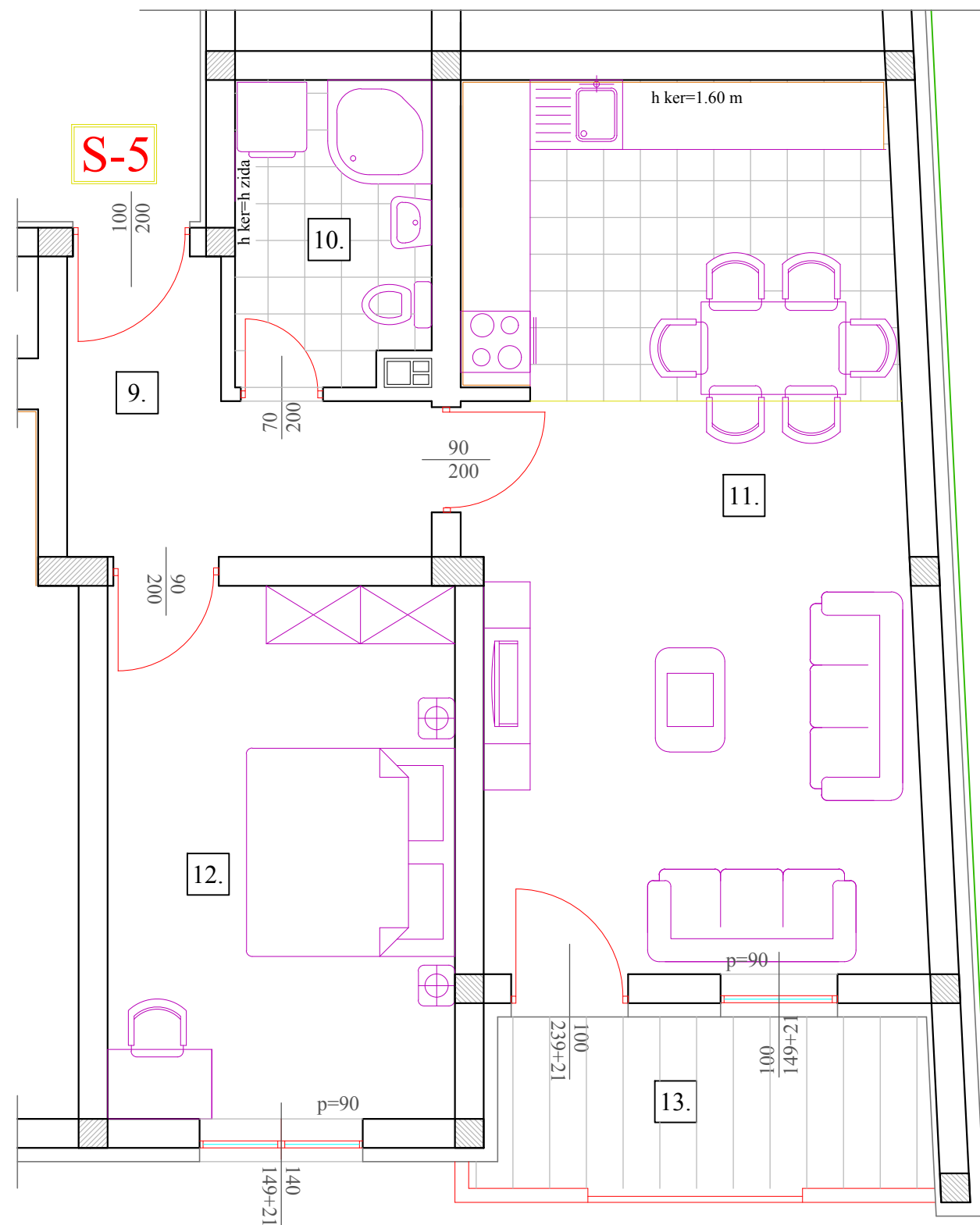
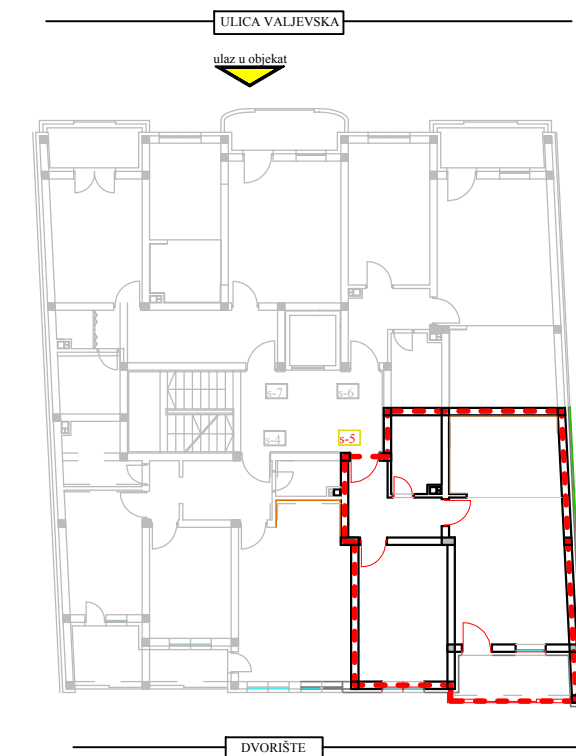


# VIŠEPORODIČNA STAMBENA ZGRADA, VALJEVSKA BROJ 39, SOMBOR



Dispozicija stana na etaži



I sprat

S5 - Dvosoban stan

Broj	Opis	Podloga	Površina (P)	Obrt (O)
9.	Hodnik	parket	P= 5.89m <sup>2</sup>	O=11.49m <sup>1</sup>
10.	Kupatilo	keramika	P= 4.35m <sup>2</sup>	O= 8.71m <sup>1</sup>
11.	Dnevni boravak	keramika/parket	P= 29.06m <sup>2</sup>	O=24.4m <sup>1</sup>
12.	Soba	parket	P= 13.81m <sup>2</sup>	O=15.21m <sup>1</sup>
13.	Terasa	kaeramika	P= 5.72m <sup>2</sup>	O=11.08m <sup>1</sup>

NETO POVRŠINA STANA S5  $P= 53.11m^2 + 5.72 m^2=58.83m^2$

REDUKOVANA POVRŠINA STANA S5  $P= 51.51m^2 + 5.54 m^2=57.05 m^2$

"SOMBOELEKTRO" d.o.o. SOMBOR  
 Sombor, Adi Endrea broj 27  
 kontakt: 025/46-46-46  
 www.somborelektro.rs  
 mail: office@somborelektro.rs